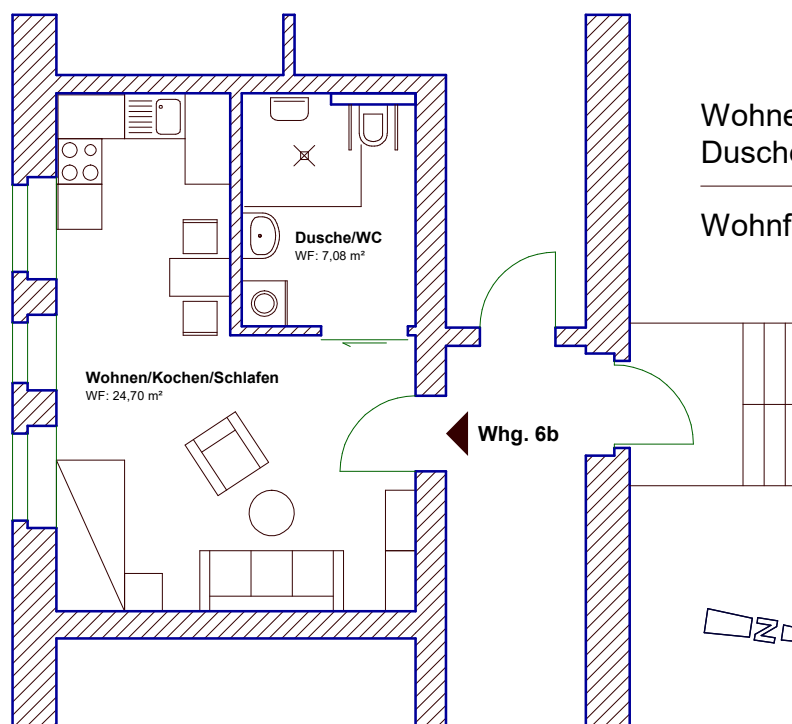


Wohnen am Park



ASB-Wohnzentrum
Rembrandtstraße 15
Chemnitz 09111

Ansprechpartner:
Geschäftsstelle:
Tel.
Fax



Wohnen/Kochen/Schlafen	24,70 m ²
Dusche/WC	7,08 m ²
<hr/>	
Wohnfläche ges.	31,78 m ²

Lage :

- barrierefreie Wohnung idyllisch gelegen am Park der OdF
- bis zum Stadtzentrum 10-20 Minuten Gehweg
- die Wohnung befindet sich im Erdgeschoß
- alle Fenster zur Südseite
- Kellerraum vorhanden
- Fahrstuhl vorhanden
- Trockenräume vorhanden

Besonderes :

- bei Pflegebedürftigkeit ist Notrufsystem möglich
- Dienste der Sozialstation können in Anspruch genommen werden (Tel. 0371/224129)
- Physiotherapie im Haus
- Essen auf Rädern kann vermittelt werden
- Einkaufsmöglichkeit in der Nähe (Nettomarkt ca. 10 Minuten Gehweg)
- Bushaltestelle ca. 5 Minuten entfernt

ASB-Wohnzentrum

Rembrandtstraße 15

09111 Chemnitz

Wohnung Nr. : 6b

Eingang III, EG

Maßstab 1:100